



VERHUURPRESENTATIE

Prins Hendriklaan 5
SOEST



Inhoudsopgave

- Omschrijving
- Foto's
- Plattegrond A
- Plattegrond C
- Plattegrond D
- Plattegrond E
- Plattegrond F
- Buijs voor elk huis

Omschrijving

- HET - ZORGELOOS - WONEN - HUIS -

Diverse appartement met een vorstelijk uitzicht over het charmante Soest en haar bosrijke omgeving.

Verschillende 2 of 3 kamer appartementen met een woonoppervlakte van 67 of 82 m². Het appartement beschikt over een fijn zonnig balkon (in de vorm van een loggia), een eigen berging en parkeergelegenheid op eigen terrein. Desgewenst kan men aanvullend een garage huren voor een reële huurprijs. Vanuit het appartement heeft men een fantastisch uitzicht over Soest en haar omgeving. Het centrum van Soest bevindt zich op loopafstand (ca. 200 meter) vanaf het complex.

Veiligheid en wooncomfort staan voorop in Hoog Soestdijk, het servicepakket is zeer uitgebreid. Tuinonderhoud, warm- en koud waterverbruik, huisvuilservice en een eigen huismeester zijn o.a. onderdeel van de servicevoorzieningen. Daarnaast wordt desgewenst ondersteuning verleend bij aanvraag van aanvullende (zorg)voorzieningen zoals bijvoorbeeld maaltijdservice.

Het beheer van Hoog Soestdijk is ondergebracht bij de Stichting Dienstverlening Serviceflats, waarmee een uitstekende service is gewaarborgd (zie www.sds-online.nl).

Binnen het eigen complex kan men gebruik maken van de diensten van diverse specialisten en praktijken, bijvoorbeeld: praktijken voor fysiotherapie, accupunctuur, skin & healthcare, een diëtistenpraktijk, een voet- en massagepraktijk, een schoonheidsspecialiste en osteopaat en een praktijk voor oefentherapie. Na afloop kunnen bewoners de ontspanning zoeken in de gezellige eigen recreatieruimte van het complex of in de riante tuin. Logees zijn van harte welkom in Hoog Soestdijk, huurders kunnen gebruik maken van de logeerkamer voor hun gasten tegen kostprijs.

Bij de servicekosten van € 245,= per maand is o.a. inbegrepen:

- warm en koud waterverbruik voor het appartement
- tuinonderhoud
- lift gebruik en onderhoud
- algemeen onderhoud
- personele kosten locatiemanager en huismeester
- eventuele bemiddeling bij zorg

Indeling:

Prettig ruime entree/hal met intercom en werkkast. Ruime en lichte woonkamer met toegang tot een inpandig balkon (loggia). Veel appartementen hebben een open keuken. Aansluitend aan de woonkamer een slaap-/ eetkamer. Separaat toilet en daarnaast de badkamer met wastafel, douche en wasmachine aansluiting. Afhankelijk van het type woning een extra slaapkamer.

Bijzonderheden:

- Bij voorkeur geschikt voor 55+
- Huurcontract minimaal 1 jaar, daarna opzegtermijn 1 maand
- Waarborgsom € 1.000,=
- Voorbehoud gunning
- Aanvaarding per direct

huurprijs v.a. € 600,= per maand

huurprijs v.a. € 700,= per maand

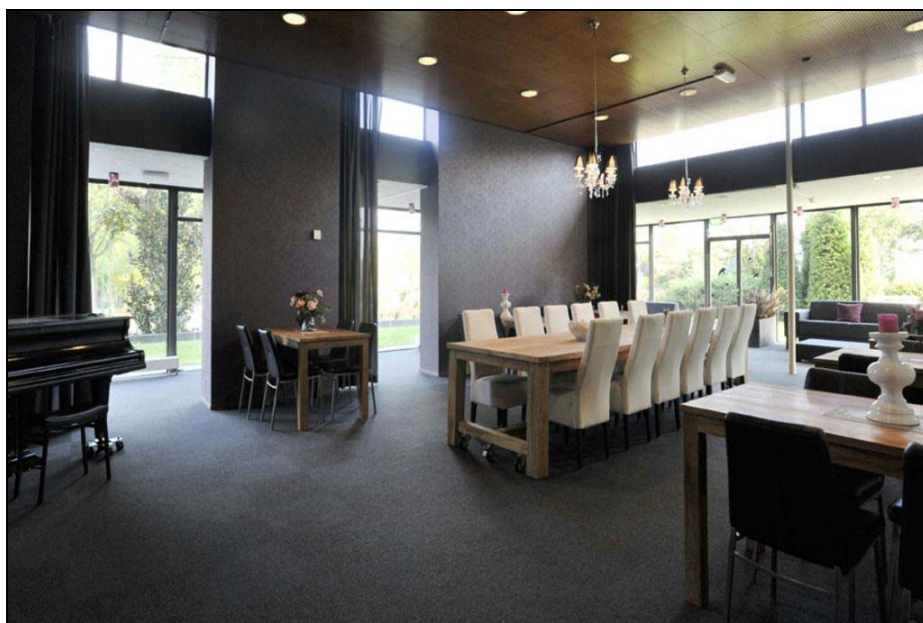
huurprijs v.a. € 800,= per maand

excl. servicekosten ad. € 245,= per maand

Foto's



centrale hal/ entree



recreatiezaal



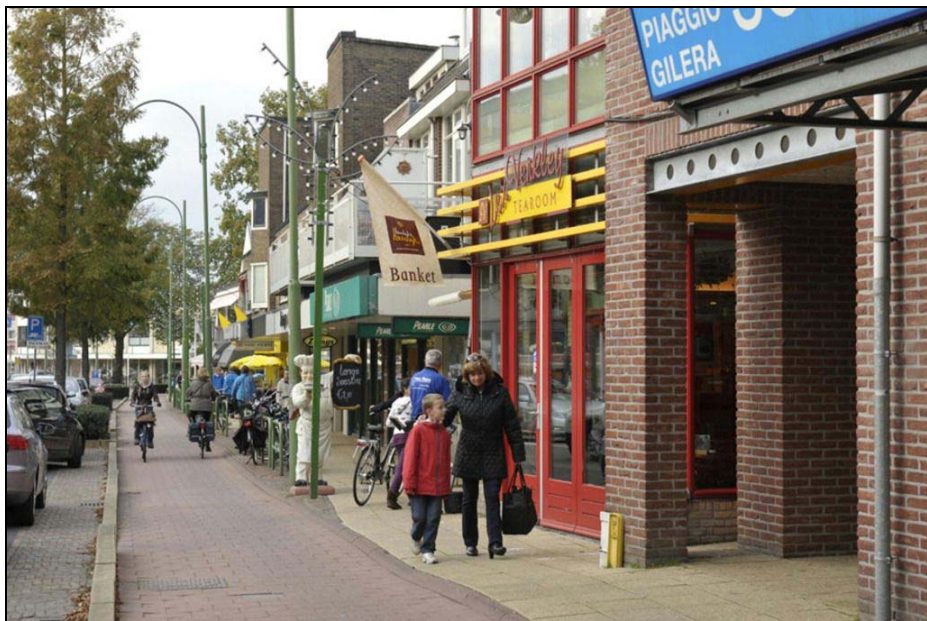
lift



fraai aangelegde tuin voor algemeen gebruik



gelegen tegenover plantsoen



op loopafstand winkelstraat en NS station

Foto's



woonkamer met open keuken (modelappartement)



woonkamer en aansluitend het slaapgedeelte (modelappartement)



ingebouwde hoekkeuken (modelappartement)



slaapgedeelte met vaste kasten en toegang naar badkamer (modelappartement)



moderne badkamer met douche en toilet (modelappartement)

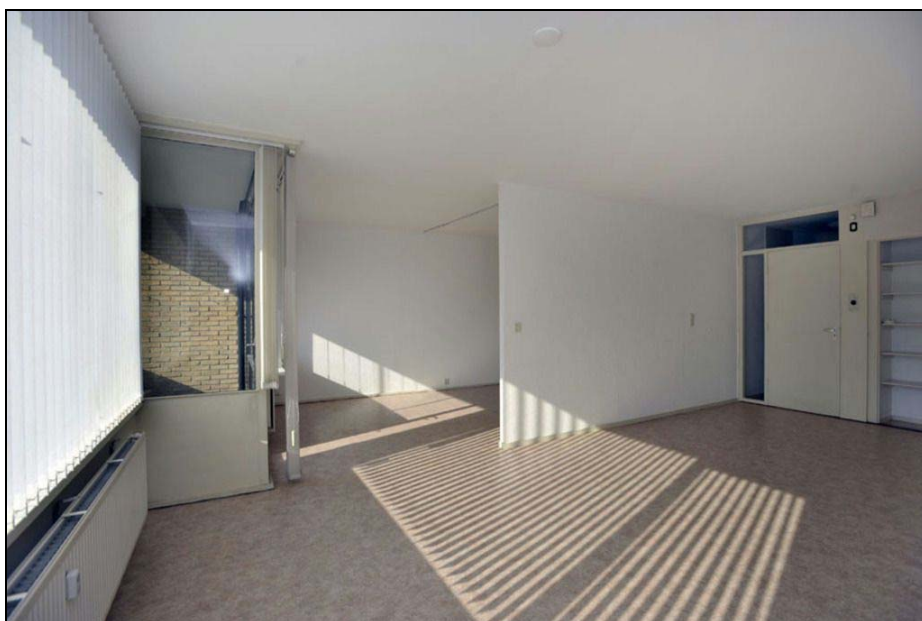


loggia/balkon (modelappartement)

Foto's



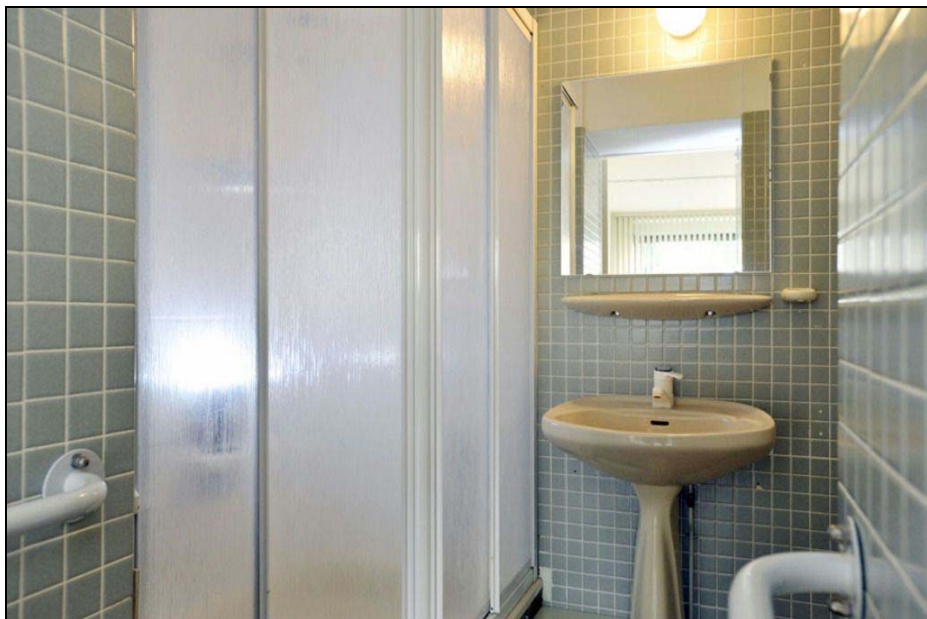
lichte woonkamer



woonkamer met aansluitend slaapgedeelte



keuken



badkamer



loggia/ balkon met fraai uitzicht



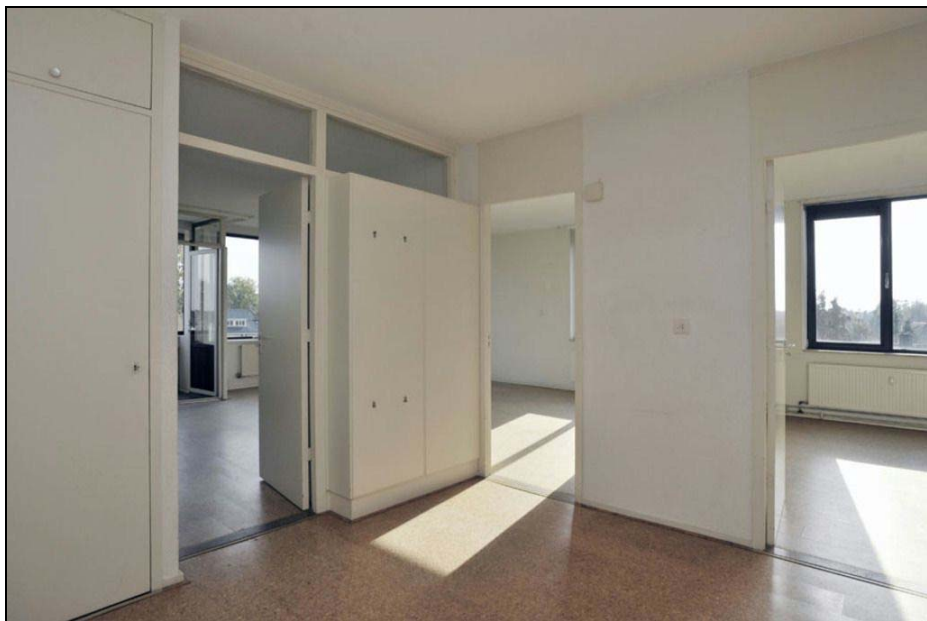
woonkamer



loggia/balkon



slaapkamer



hal/entree



keuken

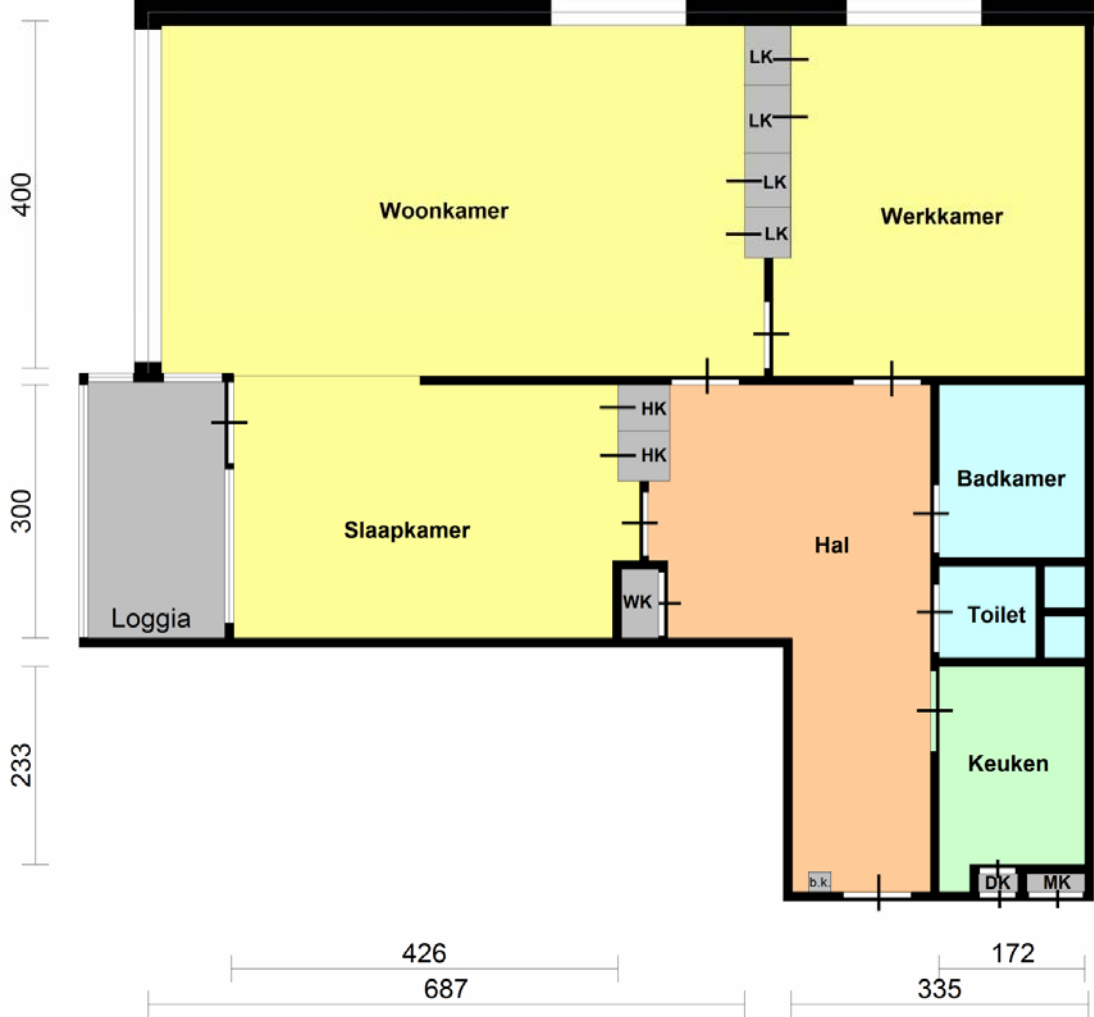


badkamer, separaat toilet

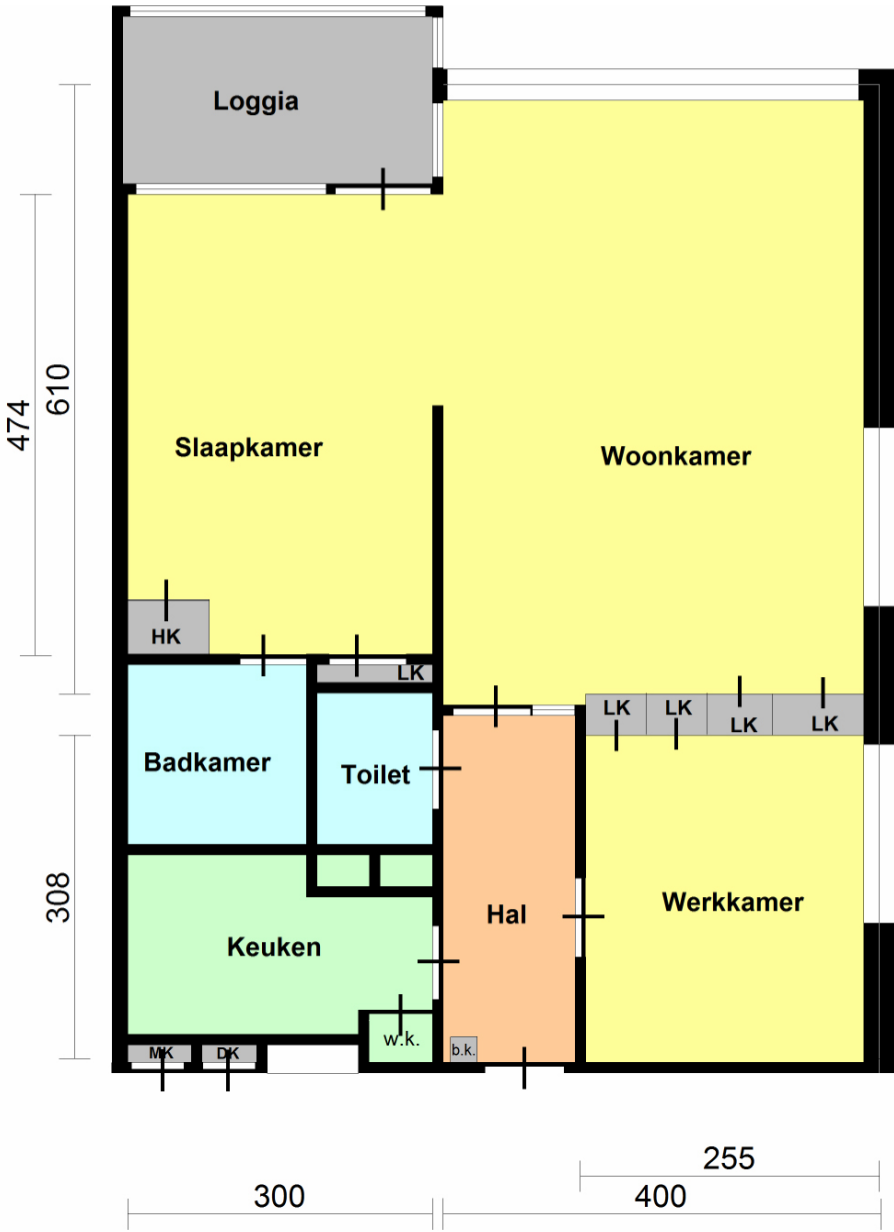
Plattegrond A



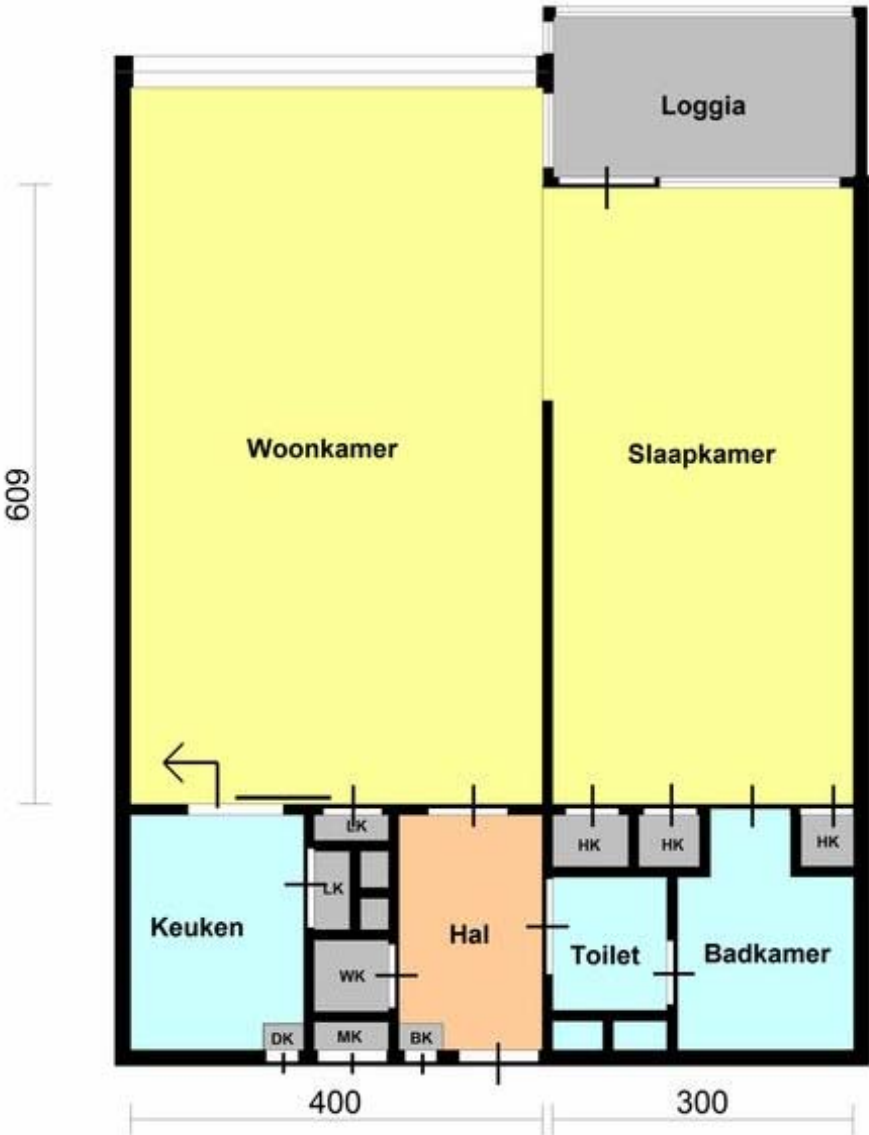
Plattegrond C



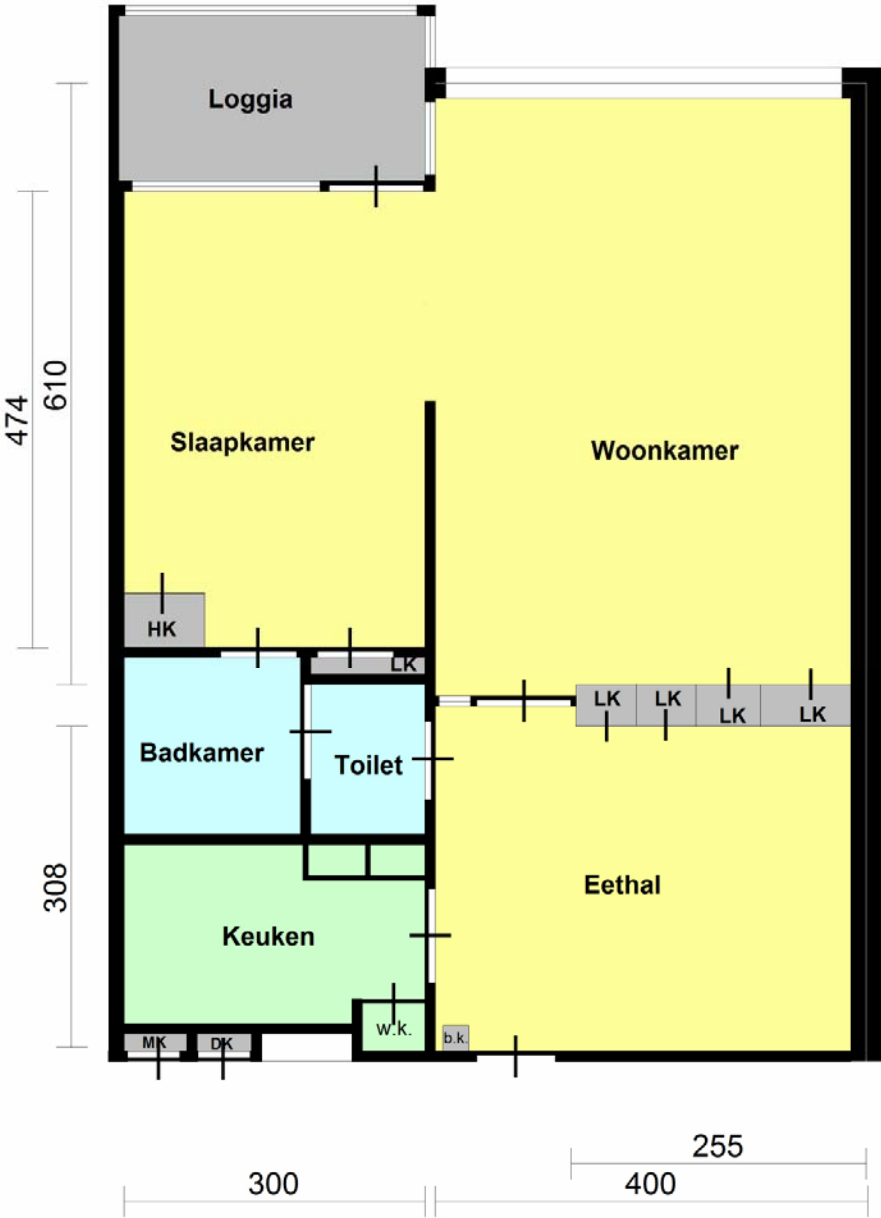
Plattegrond D



Plattegrond E



Plattegrond F



Buijs voor elk huis

Een huis kopen of verkopen. Dat is leuk en spannend tegelijk. Je doet dit immers niet iedere dag. Een goede keuze levert jarenlang voldoening op. Een misstap... daar denk je liever niet aan. Goed advies is dan ook goud waard. Aandacht, luisteren en inleven, daar begint het mee.

Een hoekhuis, een droomhuis, een huis-voor-als-je-twee-linkerhanden-hebt, het je-moet-er-wel-even-doorheen-kijken-huis of het je-hebt-er-altijd-al-in-willen-wonen-huis.

Wat voor huis u ook zoekt of wilt verkopen, Buijs Regiomakelaars zorgt ervoor dat u het maximale eruit haalt. Door te luisteren naar uw wensen en onze kennis van de markt met u te delen. Om ons succes te bewijzen kunnen we veel voorbeelden geven van huizen die we goed hebben verkocht of aangekocht. Maar dat zegt lang niet zoveel als het cijfer dat we krijgen van klanten in een onafhankelijk onderzoek: een 8,6. Neem de proef op de som en bel voor een afspraak met Buijs Regiomakelaars te Soest of Amersfoort.

Het thuis van Buijs

Het begon allemaal in Soest. Onno Buijs richtte in 1999 Buijs Regiomakelaars op in een gemeente die groeide te midden van bossen en weilanden. Steeds meer stedelingen gaven en geven de voorkeur aan de rust van deze gemeente zonder afscheid te nemen van de stad, want Soest ligt vlakbij Utrecht, Amersfoort en Hilversum. Met vier medewerkers leidt Onno Buijs nu een marktleitend makelaarskantoor. Samen met een tweede, florierende vestiging in Amersfoort heeft Buijs Regiomakelaars al jaren een ijzersterke positie in de regio Eemland.

Eén van de grootste in Amersfoort

Een stad in de groei, dat is Amersfoort. Nieuwbouw en een goed ondernemingsklimaat hebben de stad een impuls gegeven, op zowel economisch als cultureel gebied. Buijs Regiomakelaars weet er alles van, want deze vestiging behoort sinds jaar en dag tot de vijf grootste makelaars in Amersfoort. De dagelijkse leiding is in handen van Patrick Haverkamp, die er samen met vier medewerkers voor zorgt dat Amersfoort een makelaar heeft die doet wat hij belooft.

En verder

Deze brochure is met zorg samengesteld om u meer inzicht te geven. Buijs Regiomakelaars en/of verkoper zijn niet aansprakelijk voor onjuistheden.

Eventuele plattegronden trachten hoofdlijnen weer te geven. Voor juiste maatvoering, indeling, situering van ramen en deuren etc. dient u ter plaatse te kijken.

Alle door Buijs Regiomakelaars verstrekte informatie moet alleen gezien worden als een uitnodiging tot het doen van een bieding.

Als partijen het samen eens zijn zal Buijs Regiomakelaars de reguliere koop- of huurovereenkomst (model NVM) opmaken. Deze dient uiterlijk 1 week na tot standkoming van de overeenkomst door koper getekend te zijn.

Bij koop dient koper z.s.m. een waarborgsom of bankgarantie (van 10% van de koopsom) bij de notaris te storten of te stellen.

Contact

Website	www.buijsregiomakelaars.nl
Telefoon Soest	035-6032737
Mail Soest	soest@buijsregiomakelaars.nl
Telefoon Amersfoort	033-4228050
Mail Amersfoort	amersfoort@buijsregiomakelaars.nl